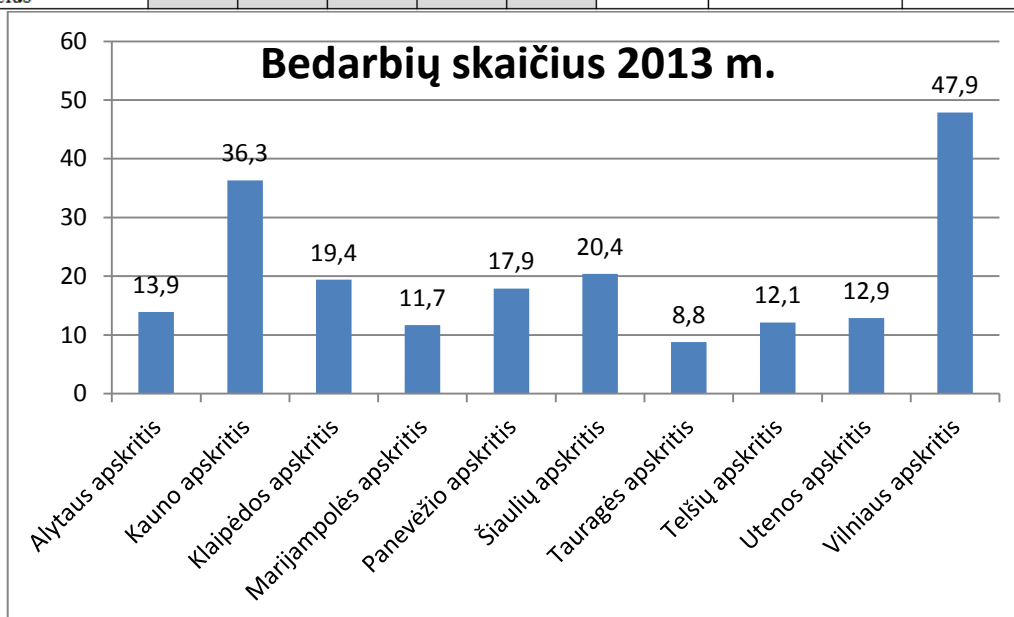


## Praktikos darbas „Formulės, funkcijos ir diagramų braižymas“

Atlikite pateiktas užduotis: pilkuose langeliuose įrašykite formules, nubraižykite diagramas, panašias į pateiktas pavyzdžiuose.

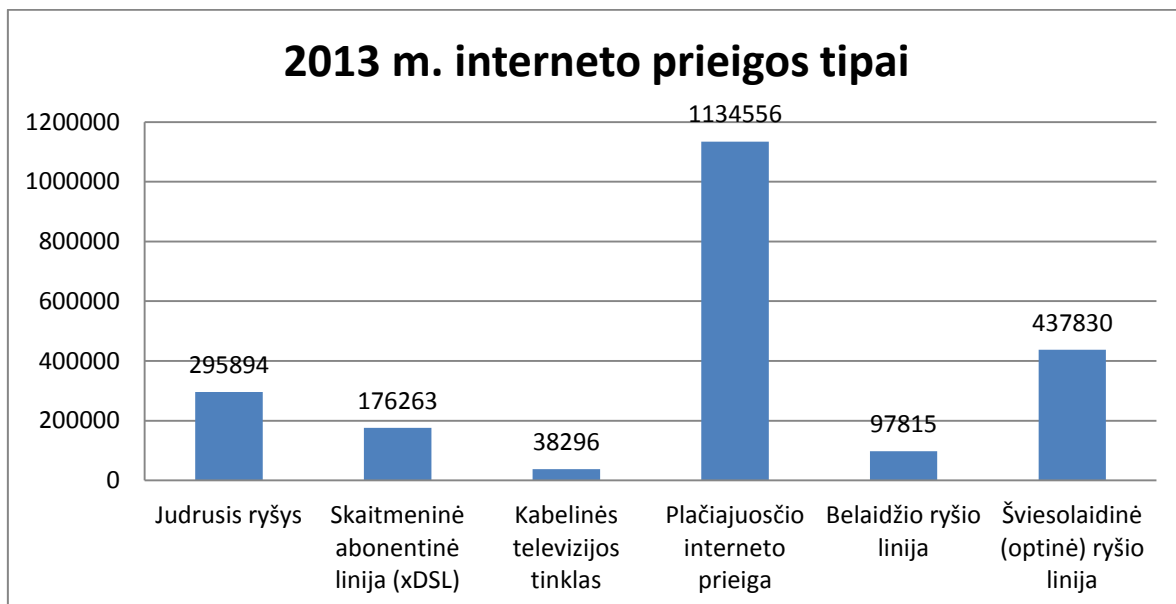
### 1. Nedarbas

	A	B	C	D	E	F	G	H	I
1		Registruoti bedarbiai, tūkst.					Vidutinis bedarbių skaičius	Mažiausias bedarbių skaičius 2011 m.	Didžiausias bedarbių skaičius 2015 m.
2		2011	2012	2013	2014	2015			
3	Alytaus apskritis	15,4	14	13,9	12,5	11,1	13,38		
4	Kauno apskritis	45,5	39,7	36,3	30,6	27,2	35,86		
5	Klaipėdos apskritis	26	21,4	19,4	16,6	16,1	19,90		
6	Marijampolės apskritis	12,6	11,9	11,7	10,4	9,7	11,26		
7	Panevėžio apskritis	22,4	19,8	17,9	16,3	14,7	18,22		
8	Šiaulių apskritis	23,9	21,3	20,4	17	15,6	19,64		
9	Tauragės apskritis	9,5	9,1	8,8	8	7,3	8,54	Tauragės apskritis	
10	Telšių apskritis	14,8	13,2	12,1	10	8,6	11,74		
11	Utenos apskritis	14,9	13,6	12,9	11,1	10,5	12,60		
12	Vilniaus apskritis	62,2	52,9	47,9	40,5	37,4	48,18		Vilniaus apskritis
13	Vidutinis bedarbių skaičius	24,72	21,69	20,13	17,30	15,82			
14	Mažiausias bedarbių skaičius	9,50	9,10	8,80	8,00	7,30			
15	Didžiausias bedarbių skaičius	62,20	52,90	47,90	40,50	37,40			



## 2. Telekomunikacijos

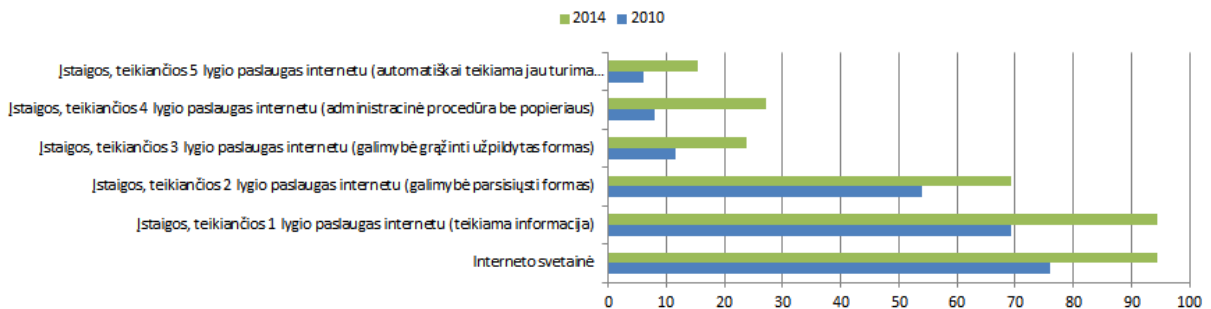
	A	B	C	D	E	F	G
1	Metai	Judrusis ryšys	Skaitmeninė abonentinė linija (xDSL)	Kabelinės televizijos tinklas	Plačiajuosčio interneto prieiga	Belaidžio ryšio linija	Šviesolaidinė (optinė) ryšio linija
2	2007	68455	231361	64995	581860	51464	94700
3	2008	115890	250968	65487	709788	59425	163139
4	2009	160083	228042	52820	796052	69494	254550
5	2010	194379	212952	48810	879576	88690	307690
6	2011	256891	197605	45875	989150	106821	359909
7	2012	281538	183383	42922	1054427	128569	402657
8	2013	295894	176263	38296	1134556	97815	437830
9	2014	308654	169892	37044	1257185	105325	477829
10	Vidurkis	210223	206308	49531	925324	88450	312288
11	Vidurkis didesnis už 100 tūkstančių abonentų	Taip	Taip	Ne	Taip	Ne	Taip



### 3. E.paslaugos

	A	B	C	D	E	F	G	H	I	J	K
1	e.paslauga	2006	2008	2010	2012	2014	Kurios e.paslaugos 2006 m. teikiamos daugiau kaip 50 procentų?	Kurios e.paslaugos 2008 m. teikiamos daugiau kaip 60 procentų?	Kurios e.paslaugos 2010 m. teikiamos daugiau kaip 70 procentų?	Kurios e.paslaugos 2012 m. teikiamos daugiau kaip 80 procentų?	Kurios e.paslaugos 2014 m. teikiamos daugiau kaip 90 procentų?
2	Interneto svetainė	56,2	69,6	76,1	91,2	94,4	Teikiama	Teikiama	Teikiama	Teikiama	Teikiama
3	Ištaigos, teikiančios 1 lygio paslaugas internetu (teikiama informacija)	39,4	61	69,4	82,7	94,4		Teikiama		Teikiama	Teikiama
4	Ištaigos, teikiančios 2 lygio paslaugas internetu (galimybė parsisiųsti formas)	29,6	41,8	54	59,6	69,4					
5	Ištaigos, teikiančios 3 lygio paslaugas internetu (galimybė grąžinti užpildytas formas)	8,7	15	11,6	15,7	23,8					
6	Ištaigos, teikiančios 4 lygio paslaugas internetu (administracinė procedūra be popieriaus)	5,4	7,4	8,1	18,4	27,2					
7	Ištaigos, teikiančios 5 lygio paslaugas internetu (automatiškai teikiama jau turima informacija)			6,2	10,2	15,4					

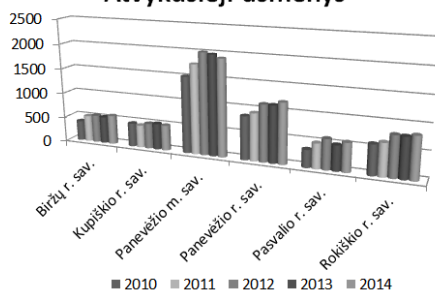
#### E.paslaugos 2010 ir 2014 m.



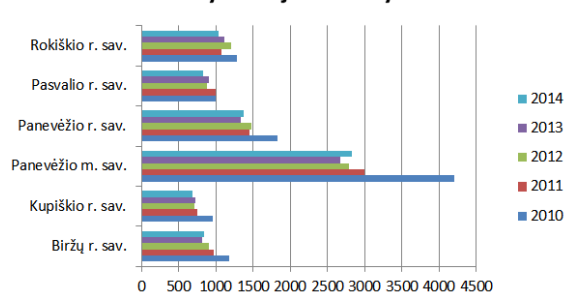
### 4. Migracija

	A	B	C	D	E	F	G	H	I	J	K	L	M	N	O
1	Savivaldybė	Atvykusieji asmenys					Išvykusieji asmenys					Vidutiniškai atvyko	Vidutiniškai išvyko	Daugiausia atvyko 2012 metais	Mažiausiai išvyko 2014 metais
2		2010	2011	2012	2013	2014	2010	2011	2012	2013	2014				
3	Biržų r. sav.	399	523	552	534	579	1181	972	911	815	836	517,4	943		
4	Kupiškio r. sav.	470	447	502	519	501	953	747	713	726	683	487,8	764,4		Kupiškio r. sav.
5	Panevėžio m. sav.	1520	1770	2010	1981	1917	4201	3000	2793	2678	2826	1839,6	3099,6	Panevėžio m. sav.	
6	Panevėžio r. sav.	862	937	1123	1122	1194	1828	1456	1478	1329	1371	1047,6	1492,4		
7	Pasvalio r. sav.	349	491	596	499	568	999	993	886	911	824	500,6	922,6		
8	Rokiškio r. sav.	593	642	802	794	832	1280	1080	1208	1114	1031	732,6	1142,6		
9	Iš viso:	4193	4810	5585	5449	5591	10442	8248	7989	7573	7571				

#### Atvykusieji asmenys



#### Išvykusieji asmenys



## 5. Mokyklos

	A	B	C	D	E	F	G	H	I	J
1	Mokslo metai	Mokytojų skaičius	Mokinių skaičius	Mokyklų skaičius	Kiek mokytojų tenka vienai mokyklai?	Kiek mokinių tenka vienai mokyklai?	Kelis mokinius moko vienas mokytojas?	Kuriais mokslo metais mokytojų skaičius didesnis už vidutinį mokytojų skaičių?	Kuriais mokslo metais mokyklų skaičius už vidutinį ne mažesnis ne daugiau kaip 50?	Kuriais mokslo metais mokinių skaičius mažesnis už vidutinį mokinių skaičių?
2	2008-2009	41393	464638	1415	29	328	11	2008-2009	2008-2009	
3	2009-2010	39842	440504	1364	29	323	11	2009-2010	2009-2010	
4	2010-2011	38104	415873	1321	29	315	11	2010-2011	2010-2011	
5	2011-2012	37436	392922	1309	29	300	10	2011-2012	2011-2012	2011-2012
6	2012-2013	35826	373874	1242	29	301	10			2012-2013
7	2013-2014	34360	357530	1208	28	296	10			2013-2014
8	2014-2015	33096	344721	1200	28	287	10			2014-2015
9	Vidutinis mokytojų skaičius	37151								
10	Vidutinis mokinių skaičius		398580							
11	Vidutinis mokyklų skaičius			1294						

### Bendrasis lavinimas Lietuvoje

